



BOĞA KATALOGU

2008



DEĞERLENDİRİLEN HAYVANIN			ÖNERİLEN	
--------------------------	--	--	----------	--

SIRA NO	ADI	NUMARASI	1. BOĞA	2. BOĞA
1				
2				
3				
4				
5				
6				
7				
8				
9				
10				
11				
12				
13				
14				
15				
16				
17				
18				
19				
20				

İŞLETME SAHİBİ		DEĞERLENDİRMEYİ YAPAN	
ADI		ADI	
SOYADI		SOYADI	
İŞLETME NO		ÜNVANI	
İMZA		İMZA	

Değerli Yetiştiriciler

Antalya Damızlık Sığır Yetiştiricileri Birliği, 1995'ten beri çıkarlarınızı temsil etmeye ve sizlere hizmet vermeye çalışıyor. Sizlerden aldığımız ve her geçen gün artan güçle Birliğimiz yalnızca Antalya'nın değil, Türkiye'nin en güçlü ve istikrarlı çiftçi örgütlerinden birisi haline gelmiştir. Bugün Antalya'da hayvancılık ile ilgili alınacak her kararda, uygulanacak her politikada Birliğimizin görüşü ve istatistiklerine başvurulmaktadır. Birliğimiz, 73 İl Birliğinin üst kuruluşu olan Merkez Birliğinin de en aktif üyelerinden birisidir ve bundan dolayı ülke çapında uygulanan politikalara katkıda bulunma şansına sahiptir.



Birliğimizin asıl hedefi siz değerli yetiştiricilerimize daha kaliteli damızlık yetiştirme imkanı sağlayarak kâr seviyenizi yükseltmek, rekabet etme ve işletme olarak hayatta kalma şansınızı arttırmaktır. Bunun için atılması gereken ilk adımlardan birisi, suni tohumlamada kullanılacak boğaların isabetle seçilmesidir.

Kuruluşundan bu yana boğa seçimine büyük önem veren Birliğimiz, hata payını iyice azaltmak amacıyla bu yıl Akdeniz Üniversitesi Ziraat Fakültesi'nden de destek almıştır. Birliklerin kurulmasına önderlik eden ve Birliğimizin gönüllü danışmanlığını yürüten Prof. Dr. Selahattin KUMLU'nun başkanlığında bir komisyon oluşturulmuştur. Komisyonda, Birliğimizin kurulmasına büyük emekleri geçen Antalya Tarım İl Müdürlüğü Mühendislerinden Zooteknist Kâmil Kuten ÇEKEM ve Zooteknist Musa TOROS ile Birliğimiz Mühendislerinden Zooteknist İ. Gürkan İLTUŞ ve Hayvan Hastanemiz Müdürü Veteriner Hekim Hülya SARIKAYA ÖNER görev almıştır. İlimiz hayvancılığını çok iyi bilen bu değerli konu uzmanları, Birlik Müdürümüz Zir.Yük.Müh. Zerrin KUMLU koordinatörlüğünde çok sayıda ithalatçı firmanın kataloglarındaki boğaları incelemiştir.

Boğa seçiminde süt, yağ ve protein verimlerinin yanı sıra kolay doğum, uzun ömürlülük, güçlü meme, sağlam ayak-tırnak ile sağrı yapısı dikkate alınmıştır. Aranılan bir diğer önemli nokta, boğaların halen kendi ülkesinde kullanılıyor olması ve 10 yaşını aşmamış olmasıdır.

Sonuç olarak, birbirinden değerli 18 boğa seçilmiştir. İlimizde yetiştirilen sığırların çoğu Siyah Alaca (Holstein) olduğu için boğaların da çoğu (16'sı) bu ırktan seçilmiştir. Ayrıca, az sayıda yetiştirilen Esmer (Brown Swiss) ve Sarı Alaca (Simmental) ırkı dışileri tohumlamada kullanılmak üzere bu ırklardan birer boğa seçilmiştir.

Elinizdeki boğa katalogunda komisyonumuzca seçilmiş olan boğalar ayrıntılı bir biçimde tanıtılmıştır. Bundan sonra yapılması gereken, tohumlanacak olan düve ve ineğinize en uygun boğayı seçip tohumlamayı zamanında yaptırmanızdır.

İneğinize en uygun boğayı seçmede saha uzmanlarımız size yardım edebilir. Talep etmeniz halinde, saha uzmanlarımız işletmenizi ziyaret ederek ineklerinizi tek tek inceleyip üstün ve zayıf yanlarını tespit edecek ve daha sağlıklı ve üstün verimli döller almak için hangi boğanın daha uygun olduğunu size açıklayacaklardır. Yapılan öneriyi sizin de onaylamanız halinde, her inek ve düve için önerilen boğaların adları katalogun 2. sayfasındaki tabloya kayıt edecekler, tohumlama uzmanlarımız da bu önerileri dikkate alarak tohumlama yapacaklardır.

Yapmış olduğumuz bu hizmetin sizlere, ilimiz ve ülkemiz hayvancılığına yararlı olmasını diler, saygılar sunarım.

Yakup SOYTÜRK
Başkan

BOĞA KATALOGUNDAN NASIL YARARLANILMALI?

Bu katalog hazırlanırken verilen bilgilerin anlaşılır ve sade olmasına öncelik verilmiş olmakla birlikte, katalogdan en iyi şekilde yararlanmak için yetiştiricilerimizin Birliğimiz ıslah uzmanlarına danışmalarını öneririz.

Spermaları ithal edilmiş boğaları tanıtmak amacıyla katalogda her birine birer sayfa ayrılmıştır. Ayrıca, Ulusal Islah Programımız kapsamında test edilmekte olan aday boğaların listesine katalogun son sayfalarında yer verilmiştir.

Denenmiş boğalara ayrılan sayfalar 4 bölümden ve iki sütundan oluşmaktadır. Burada yer alan bilgilerin anlamı aşağıda sırayla açıklanmıştır.

1 Sayfanın en üstünde tek sütuna bo anın adı ve onun hemen altında bo anın do du u ü lkedeki soy kütü ü numarası ve do um tarihi bulunmaktadır. Tohumlama ve soy bilgileri kayı t edilirken katalogdaki ad, numara ve tarihlerin eksiksiz ve do ru yazı lması gerekmektedir.

2.1 Sayfanın ikinci bölümünde ilk sütunda boğanın bir görüntüsü bulunmaktadır.

2.2 Boğa görüntüsünün yanında, boğanın en önemli özelliklerini vurgulayan spotlar vardır. Boğaları seçerken bu spotların dikkate alınmasında son derece yarar vardır. Örneğin; düve ve küçük cüsseli ineklerin tohumlanmasında "Kolay doğum" ifadesi bulunan boğaların spermalarının kullanılması önerilir.

3.1 Boğanın resminin altında süt verimine ilişkin damızlık değerlerini gösteren bir çizelge bulunmaktadır. Çizelgenin ilk satırında boğanın kaç kızına ait süt verimiyle değerlendirildiği, bu kızlarının kaç farklı işletmede yetiştirilmiş olduğu ve tahmin edilen damızlık değerinin ne ölçüde güvenilir olduğunu gösteren bilgiler vardır. Bilinmelidir ki, boğanın değerlendirildiği kız ve işletme sayısı ne kadar çok olursa güvenilirlik derecesi o kadar yükselir. Güvenilirlik derecesi %100'e yaklaştıkça damızlık değerine ilişkin bilgilerin anlamı o kadar yüksek olur.

Her bir boğanın sırayla süt verimi, yağ oranı ve yağ verimi, protein oranı ve protein verimi bakımından damızlık değeri verilmiştir. Önünde + işareti olan değerler, boğanın ortalamasının üstünde, - işareti olanlar ise ortalamasının altında olduğunu gösterir. Örneğin; süt verimi bakımından boğanın damızlık değeri +2145 kg ise, bunun anlamı, bu boğanın kızlarının 2145 kg'ın yarısı kadar ortalamasının üzerinde süt verebilecekleridir.

3.2 Boğayı tanıtan spotların altında boğaya ait soy bilgilerine yer verilmiştir. Soy çizelgesinin ilk sütununda baba ve ananın, ikinci sütununda ise baba ve ana tarafından büyük baba ve büyük ananın adı ve soy kütüğü numarası belirtilmiştir. Çizelgenin alt kısmında ananın ve ana tarafından büyük ananın ortalama süt verimi, protein oranı ve verimi, yağ oranı ve verimi verilmiştir.

4.1 Süt verimi bakımından damızlık değer çizelgesinin altında 3 bölümlü bir grafik bulunmaktadır. İlk bölümde işlevsel özellikler başlığı altında doğum kolaylığı, uzun ömürlülük ve sütte ölü hücre sayısına ilişkin damızlık değerlerine yer verilmiştir. İkinci bölümde doğrusal ve doğrusal olmayan özelliklerin katkılarıyla hesaplanan genel tip indeksleri vardır. Alt bölümde ise doğrusal özelliklere ait tanımlama değerleri bulunmaktadır.

Grafikte yer alan değerler, ortalaması 100 ve standart sapması 4 olan göreceli damızlık değerleridir. Bu değerlerin elde edilmesi için, önce tüm boğaların damızlık değerleri tahmin edilmekte, her boğanın damızlık değerinin ortalamadan sapması alınıp standart sapmaya bölünmekte ve bulunan değer önce 4 ile çarpılıp daha sonra da 100 ile toplanmaktadır.

Göreceli damızlık değerinin sağladığı birçok kolaylık vardır. Bunlardan en önemlisi, boğanın sıralamadaki yerini kolayca görebilmektir. Örneğin; sağrı yüksekliği bakımından değeri 104 olan bir boğa, kızları en yüksek olan ilk %16 boğa arasında yer alırken, 108 olan boğa ilk %2'de, 96 olan ise ilk %84'te yer alır. Yüksek boylu yavrular istenildiği zaman göreceli damızlık değeri 100'ün üzerinde, düşük boylu istenildiğinde ise 100'ün altında olan boğaların tercih edilmesi gerekmektedir.

İndeks değerlerden **beden** sağrı yüksekliği, sağrı eğimi, sağrı genişliği, ön göğüs genişliği ve beden kondisyon puanını; **sütçülük özelliği** süt tipi, kaburga açısı ve ön göğüs genişliğini; **ayak-tırnaklar** arka ayak açısı ve duruşu, tırnak yüksekliği ve hareket yeteneğini; **meme** ön meme bağlantısı, arka meme yüksekliği, ön meme başı yerleşimi ile memeye ilişkin tüm özellikleri kapsayan indeks anlamındadır. Her bir indekse her bir özelliğin katkısı farklıdır ve ekonomik önemine göre hesaplanmaktadır.

4.2 Soy bilgilerini gösteren çizelgenin alt kısmında boğanın kızlarına ait fotoğraflar bulunmaktadır.

Başarılı tohumlama ve işletmenin geleceğini güvenceye almak için:

- Soy bilgilerini inceleyerek boğanın inekle yakın akraba olmadığından emin olunuz!
- İneğinizin Birliğimiz uzmanları tarafından dış yapı özelliklerine göre sınıflandırılmasını sağlayınız!
- Sınıflandırma uzmanıyla birlikte, geleceğe ilişkin beklentilerinizi de gözeterek en doğru boğayı ve yedeğini seçip katalogun ön kapağının içinde yer alan listeye kayıt ettiriniz!
- Kızgınlık bildirimini yaparken tohumlamacıya ineğininizin adını ve numarasının yanı sıra istediğiniz boğanın adını da belirtiniz!

DOĞRUSAL TANIMLAMADA KULLANILAN STANDART ÖZELLİKLER

Özellik	1	5	9	Özellik	1	5	9
1 Sağrı yüksekliği				10 Ön meme bağlantısı			
2 Ön göğüs genişliği				11 Ön meme başı yerleşimi			
3 Beden derinliği				12 Meme başı uzunluğu			
4 Kaburga açısı ve aralığı				13 Meme derinliği			
5 Sağrı eğimi				14 Arka meme yüksekliği			
6 Sağrı genişliği				15 Meme merkez bağı			
7 Arka ayak duruşu				16 Arka meme başı yerleşimi			
8 Arka ayak açısı				17 Hareket yeteneği			
9 Tırnak açısı (yüksekliği)				18 Beden kondisyon puanı			

TOHURLAMADA BAŞARI VE DÖL VERİMİNİN YÜKSELMESİ İÇİN NELERE DİKKAT EDİLMELİDİR?

Tohumlamadaki başarıyı 100 kabul ettiğimizde; yaygın kanının aksine bu başarının %30 u tohuma ve tohumlamacıya, %70 i hayvanlarını dengeli besleyen, iyi koşullarda barındıran ve sürekli izleyen yetiştiriciye aittir. Böyle işletmelerde döl verimi ile ilgili sorunlar yok denecek kadar azdır.

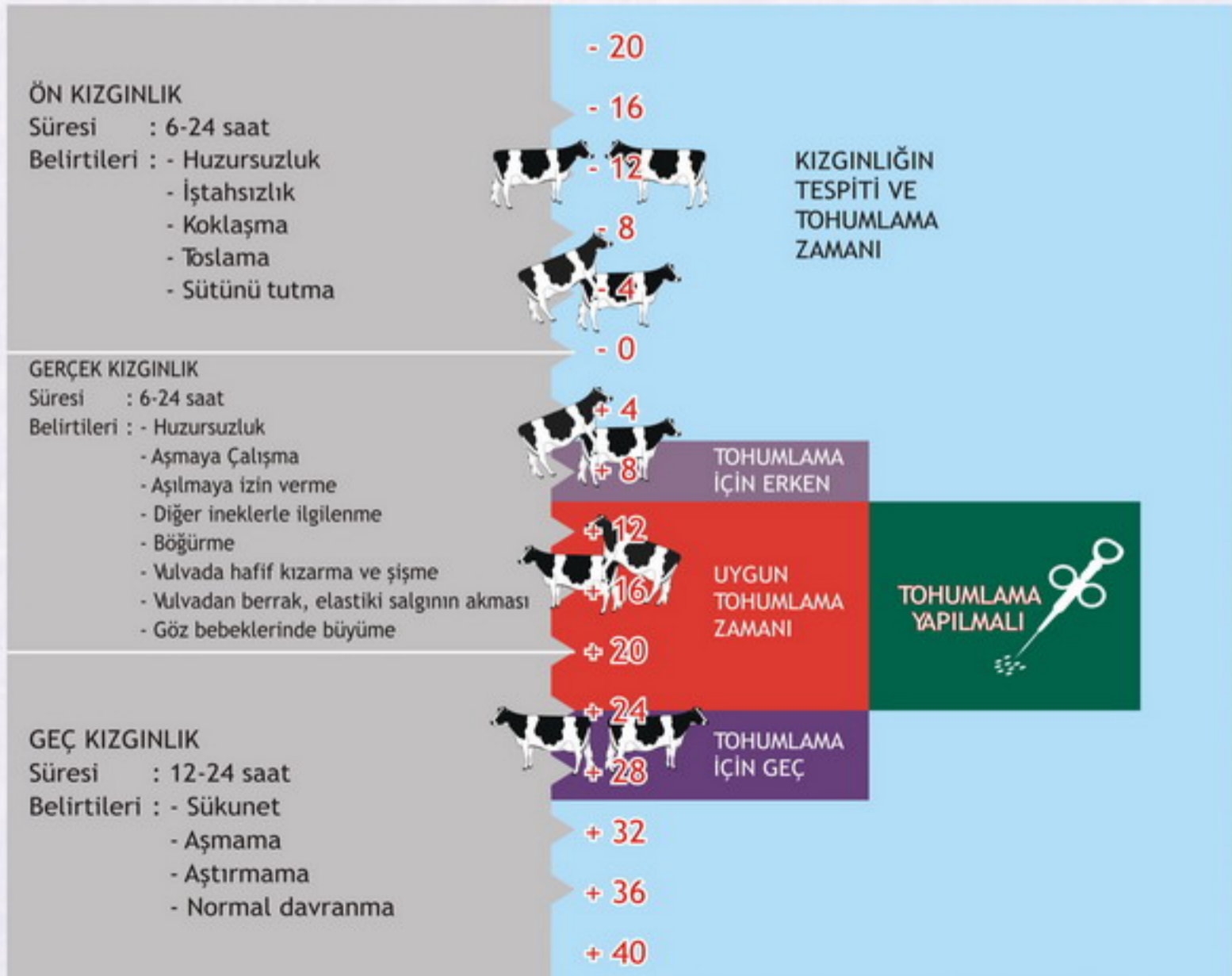
İnek ve düveler eğer gebe değillerse, 19-21 günde bir kızgınlık gösterirler. Bu nedenle her üreticimiz bir kızgınlık takvimi yapmalıdır. Yetersiz beslenen veya kötü koşullarda barındırılan hayvanlar gizli (belirsiz) kızgınlık gösterebilirler. Bu hayvanlar daha sık izlenmeli ve hazırlanan kızgınlık takvimine göre tohumlanmalıdır.

Boğasak inek ve düvelerini belirleyebilmek için yetiştiriciler günde 3 kez (sabah- öğle- akşam) hayvanlarını gözlemlemelidir. İnek ve düvelerin büyük bir kısmı gece sabaha doğru boğasalar. Bu nedenle sabahları yapılan kontrol çok önemlidir.

Aşağıda verilen şemadan da anlaşılacağı üzere, kızgın hayvanların davranışlarında değişiklikler görülür. Sabah saatlerinde kızgın olduğu saptanan bir hayvanın öğleden sonra akşama doğru; akşam kızgın olduğu belirlenen hayvanların ise ertesi gün sabah saatlerinde tohumlanması en doğru ve pratik çözüm yoludur.

Gebe olmadığı halde 1 – 2 aydır kızgınlık göstermeyen ve 2 – 3 kez tohumlandığı halde gebe kalmayan hayvanlar yetiştiriciler tarafından tespit edilmeli ve veteriner hekim tarafından muayene edilmesi sağlanmalıdır.

- Aynı gün iki kez tohumlatmanın hiçbir yararı yoktur.
- Ergin ağırlığının % 70 ine erişmeyen ve 15 aydan küçük olan düveler kesinlikle tohumlanmamalıdır.
- Tohumlamada kullanılan malzeme bir kez kullanılmalı, kullanıldıktan sonra gömülerek veya yakılarak imha edilmelidir.





ACTIVIST

USA 129119896

DOĞUM TARİHİ: 26.11.1999



- ⚡ MÜKEMMEL MEME
- ⚡ ÇOK KOLAY DOĞUM
- ⚡ BOYLU POSLU YAVRULAR

DAMIZLIK DEĞERLERİ

*KIZI: 923	*İŞLETME: 305	*GÜVENİLİRLİK: %77			
	SÜT Kg.	YAĞ %	Yağ Kg.	PROTEİN %	Protein Kg.
DAMIZLIK DEĞERİ	+850	-0,05	+32	-0,16	+15

İŞLEVSEL ÖZELLİKLER

DOĞUM KOLAYLIĞI	107
UZUN ÖMÜRLÜLÜK	101
SOM.HÜCRE SAYISI	103

TİP İNDEKSLERİ

BEDEN	105
SÜT TİPİ	100
MEME	106
AYAK & TIRNAK	99
TOPLAM PUAN	105

DOĞRUSAL ÖZELLİKLER

SAĞRI YÜKSEKLİĞİ	107
ÖN GÖĞÜS GENİŞLİĞİ	99
BEDEN DERİNLİĞİ	103
SÜTÇÜLÜK KARAKTERİ	105
KONDİSYON PUANI	97
SAĞRI EĞİMİ	99
SAĞRI GENİŞLİĞİ	102
ARKA AYAK AÇISI	103
AYAK DURUŞU	102
TIRNAK YÜKSEKLİĞİ	99
HAREKET YETENEĞİ	101
ÖN MEME BAĞLANTISI	104
ÖN MEME BAŞI YERLEŞİMİ	104
MEME BAŞI UZUNLUĞU	99
MEME DERİNLİĞİ	105
ARKA MEME YÜKSEKLİĞİ	105
MEME MERKEZ BAĞI	107
ARKA MEME BAŞI YERLEŞİMİ	108

88 92 96 100 104 108 112

SOY BİLGİLERİ

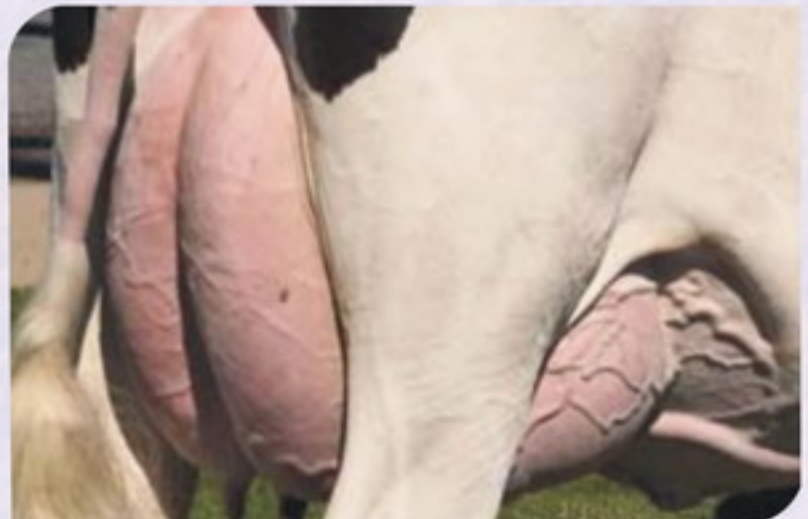
(BABA)
CONVINCER
USA 2249055

ELTON
USA 1912270
CINDY
USA 13372706

(ANNE)
AMORETTA
USA 15949022

BELWOOD
USA 2103297
MASCOT
USA 15046711

SÜT Kg.	YAĞ %	Yağ Kg.	PROTEİN %	Protein Kg.	SÜT Kg.	YAĞ %	Yağ Kg.	PROTEİN %	Protein Kg.
305 gün					305 gün				
11364	3,00	346	3,20	360	14843	3,90	580	3,20	473





ARAMIS

FRA 4437471736

DOĞUM TARİHİ: 23.10.2001



- ⚡ MÜKEMMEL SÜT VERİMİ
- ⚡ MÜKEMMEL MEME
- ⚡ BOYLU POSLU YAVRULAR

DAMIZLIK DEĞERLERİ

*KIZI: 76	*İŞLETME: 46	*GÜVENİLİRLİK: %76			
	SÜT Kg.	YAĞ %	PROTEİN %	Kg.	
DAMIZLIK DEĞERİ	+2145	-0,61	+30	-0,30	+43

İŞLEVSEL ÖZELLİKLER

DOĞUM KOLAYLIĞI			
UZUN ÖMÜRLÜLÜK			101
SOM.HÜCRE SAYISI			105

TİP İNDEKSLERİ

BEDEN			105
SÜT TİPİ			99
MEME			107
AYAK & TIRNAK			102
TOPLAM			107

DOĞRUSAL ÖZELLİKLER

SAĞRI YÜKSEKLİĞİ			105
ÖN GÖĞÜS GENİŞLİĞİ			98
BEDEN DERİNLİĞİ			103
SÜTÇÜLÜK KARAKTERİ			106
KONDİSYON PUANI			95
SAĞRI EĞİMİ			102
SAĞRI GENİŞLİĞİ			102
ARKA AYAK AÇISI			102
AYAK DURUŞU			100
TIRNAK YÜKSEKLİĞİ			101
HAREKET YETENEĞİ			101
ÖN MEME BAĞLANTISI			100
ÖN MEME BAŞI YERLEŞİMİ			109
MEME BAŞI UZUNLUĞU			98
MEME DERİNLİĞİ			101
ARKA MEME YÜKSEKLİĞİ			110
MEME MERKEZ BAĞI			109
ARKA MEME BAŞI YERLEŞİMİ			111

88 92 96 100 104 108 112

SOY BİLGİLERİ

(BABA)
AARON
USA 2265005

LUKE
USA 2071864

ASPEN
USA 14889171

BELWOOD
USA 2103297

GLADY - STAR
FRA 3791006353

(ANNE)
MELSTAR
FRA 3596064432

SÜT Kg.	YAĞ	PROTEİN	SÜT Kg.	YAĞ	PROTEİN				
305 gün	%	Kg.	%	Kg.	%	Kg.			
10156	4,13	419	3,52	357	14031	5,47	767	3,51	492





CASIMIR

USA 60267745

DOĞUM TARİHİ: 29.10. 2000



- ⚡ YÜKSEK SÜT VERİMİ
- ⚡ KOLAY DOĞUM
- ⚡ UZUN ÖMÜRLÜ DÖLLER

DAMIZLIK DEĞERLERİ

*KIZI: 102	*İŞLETME: 75	*GÜVENİLİRLİK: %73			
	SÜT Kg.	YAĞ		PROTEİN	
		%	Kg.	%	Kg.
DAMIZLIK DEĞERİ	+1369	-0,36	+25	-0,35	+14

İŞLEVSEL ÖZELLİKLER

DOĞUM KOLAYLIĞI	106
UZUN ÖMÜRLÜLÜK	107
SOM.HÜCRE SAYISI	105

TİP İNDEKSLERİ

BEDEN	103
SÜT TİPİ	101
MEME	104
AYAK & TIRNAK	101
TOPLAM PUAN	104

DOĞRUSAL ÖZELLİKLER

SAĞRI YÜKSEKLİĞİ	105
ÖN GÖĞÜS GENİŞLİĞİ	101
BEDEN DERİNLİĞİ	105
SÜTÇÜLÜK KARAKTERİ	105
KONDİSYON PUANI	98
SAĞRI EĞİMİ	99
SAĞRI GENİŞLİĞİ	97
ARKA AYAK AÇISI	103
AYAK DURUŞU	99
TIRNAK YÜKSEKLİĞİ	100
HAREKET YETENEĞİ	102
ÖN MEME BAĞLANTISI	101
ÖN MEME BAŞI YERLEŞİMİ	103
MEME BAŞI UZUNLUĞU	107
MEME DERİNLİĞİ	101
ARKA MEME YÜKSEKLİĞİ	106
MEME MERKEZ BAĞI	106
ARKA MEME BAŞI YERLEŞİMİ	104

88 92 96 100 104 108 112

SOY BİLGİLERİ

(BABA)	BENCHMARK USA 2078290
BENCH	BLACKSTAR ECHO USA 13930245
USA 2245673	PRESCOTT USA 2140171
(ANNE)	MUFFY ROB USA 14250247
MISTY PRESC	USA 17101689

SÜT Kg.	YAĞ	PROTEİN	SÜT Kg.	YAĞ	PROTEİN
305 gün	%	Kg.	305 gün	%	Kg.
14462	3,80	555	14675	4,90	725
		428			460





CLASSIC

GBR 595522

DOĞUM TARİHİ: 13.02.1999



- ⚡ MÜKEMMEL MEME
- ⚡ YÜKSEK SÜT VERİMİ

DAMIZLIK DEĞERLERİ

*KIZI: 93	*İŞLETME: 64	*GÜVENİLİRLİK: %73			
	SÜT Kg.	YAĞ %	PROTEİN %		
DAMIZLIK DEĞERİ	+1669	-0,59	+15	-0,23	+35

İŞLEVSEL ÖZELLİKLER

DOĞUM KOLAYLIĞI	104
UZUN ÖMÜRLÜLÜK	101
SOM.HÜCRE SAYISI	98

TİP İNDEKSLERİ

BEDEN	101
SÜT TİPİ	96
MEME	105
AYAK & TIRNAK	103
TOPLAM PUAN	104

DOĞRUSAL ÖZELLİKLER

SAGRI YÜKSEKLİĞİ	103
ÖN GÖĞÜS GENİŞLİĞİ	91
BEDEN DERİNLİĞİ	98
SÜTÇÜLÜK KARAKTERİ	106
KONDİSYON PUANI	93
SAGRI EĞİMİ	98
SAGRI GENİŞLİĞİ	101
ARKA AYAK AÇISI	102
AYAK DURUŞU	100
TIRNAK YÜKSEKLİĞİ	102
HAREKET YETENEĞİ	103
ÖN MEME BAĞLANTISI	100
ÖN MEME BAŞI YERLEŞİMİ	100
MEME BAŞI UZUNLUĞU	97
MEME DERİNLİĞİ	102
ARKA MEME YÜKSEKLİĞİ	106
MEME MERKEZ BAĞI	105
ARKA MEME BAŞI YERLEŞİMİ	104

88 92 96 100 104 108 112

SOY BİLGİLERİ

(BABA)	AEROSTAR
WINCHESTER	USA 383622
USA 2205082	JEMINI
	USA 13586096
(ANNE)	CELCIUS
CLARA	USA 460508522
USA 15688607	ELTON
	USA 14451721

SÜT Kg.	YAĞ %	PROTEİN %	SÜT Kg.	YAĞ %	PROTEİN %
305 gün	%	Kg.	305 gün	%	Kg.
15640	3,80	594	14379	3,20	460





DAWSON

USA124003312

DOĞUM TARİHİ: 28.04.1998



- ⚡ YÜKSEK İSABET
- ⚡ İYİ MEME
- ⚡ DÜZGÜN AYAK & TIRNAK
- ⚡ SÜTÇÜLÜK KARAKTERİ

DAMIZLIK DEĞERLERİ

*KIZI: 9282	*İŞLETME: 3859	*GÜVENİLİRLİK: %94			
	SÜT Kg.	YAĞ %	PROTEİN %		
DAMIZLIK DEĞERİ	+566	-0,43	-13	-0,07	+13

İŞLEVSEL ÖZELLİKLER

DOĞUM KOLAYLIĞI	104
UZUN ÖMÜRLÜLÜK	104
SOM.HÜCRE SAYISI	100

TİP İNDEKSLERİ

BEDEN	104
SÜT TİPİ	104
MEME	103
AYAK & TIRNAK	103
TOPLAM PUAN	105

DOĞRUSAL ÖZELLİKLER

SAĞRI YÜKSEKLİĞİ	103
ÖN GÖĞÜS GENİŞLİĞİ	101
BEDEN DERİNLİĞİ	97
SÜTÇÜLÜK KARAKTERİ	98
KONDİSYON PUANI	102
SAĞRI EĞİMİ	104
SAĞRI GENİŞLİĞİ	102
ARKA AYAK AÇISI	99
AYAK DURUŞU	96
TIRNAK YÜKSEKLİĞİ	103
HAREKET YETENEĞİ	100
ÖN MEME BAĞLANTISI	100
ÖN MEME BAŞI YERLEŞİMİ	95
MEME BAŞI UZUNLUĞU	99
MEME DERİNLİĞİ	109
ARKA MEME YÜKSEKLİĞİ	107
MEME MERKEZ BAĞI	101
ARKA MEME BAŞI YERLEŞİMİ	99

88 92 96 100 104 108 112

SOY BİLGİLERİ

(BABA)	LEADMAN USA 1983348
DEMAND USA 2193272	DELIGHT USA 12798676
(ANNE)	MOUNTAIN USA 2070579
TANNICE USA 15749298	TANNA USA 14930499

SÜT Kg.	YAĞ	PROTEİN	SÜT Kg.	YAĞ	PROTEİN		
305 gün	%	Kg.	365 GÜN	%	Kg.		
14669	3,20	469	13830	3,80	525	3,30	456





DEANN

USA 60000299

DOĞUM TARİHİ: 12.01.2000



- ⚡ MÜKEMMEL MEME
- ⚡ UZUN ÖMÜRLÜ DÖLLER
- ⚡ BOYLU POSLU YAVRULAR

DAMIZLIK DEĞERLERİ

*KIZI: 87 *İŞLETME: 58 *GÜVENİLİRLİK: %71

	SÜT Kg.	YAĞ		PROTEİN	
		%	Kg.	%	Kg.
DAMIZLIK DEĞERİ	+646	-0,34	-2	-0,27	-1

İŞLEVSEL ÖZELLİKLER

DOĞUM KOLAYLIĞI	103
UZUN ÖMÜRLÜLÜK	110
SOM.HÜCRE SAYISI	108

TİP İNDEKSLERİ

BEDEN	107
SÜT TİPİ	100
MEME	108
AYAK & TIRNAK	102
TOPLAM PUAN	108

DOĞRUSAL ÖZELLİKLER

SAĞRI YÜKSEKLİĞİ	108
ÖN GÖĞÜS GENİŞLİĞİ	100
BEDEN DERİNLİĞİ	104
SÜTÇÜLÜK KARAKTERİ	106
KONDİSYON PUANI	97
SAĞRI EĞİMİ	103
SAĞRI GENİŞLİĞİ	102
ARKA AYAK AÇISI	102
AYAK DURUŞU	99
TIRNAK YÜKSEKLİĞİ	102
HAREKET YETENEĞİ	102
ÖN MEME BAĞLANTISI	104
ÖN MEME BAŞI YERLEŞİMİ	105
MEME BAŞI UZUNLUĞU	102
MEME DERİNLİĞİ	106
ARKA MEME YÜKSEKLİĞİ	108
MEME MERKEZ BAĞI	107
ARKA MEME BAŞI YERLEŞİMİ	108

88 92 96 100 104 108 112

SOY BİLGİLERİ

(BABA)
MTOTO
ITA 6001001962

PRELUDE
CAN 392457

(ANNE)
DEANNE
USA 17328268

BETSIE
USA 14459466

DUSTER
USA 2147486

LUKE LISA
USA 15607898

SÜT Kg. 305 gün	YAĞ		PROTEİN		SÜT Kg. 305 gün	YAĞ		PROTEİN	
	%	Kg.	%	Kg.		%	Kg.	%	Kg.
17513	4,80	841	3,00	525	14156	3,90	552	3,30	467





DENNIS

USA 132188504

DOĞUM TARİHİ: 07.11. 2001



- ⚡ YÜKSEK SÜT VERİMİ
- ⚡ MÜKEMMEL MEME
- ⚡ ÇOK KOLAY DOĞUM

DAMIZLIK DEĞERLERİ

*KIZI: 78	*İŞLETME: 67	*GÜVENİLİRLİK: %70			
	SÜT Kg.	YAĞ		PROTEİN	
		%	Kg.	%	Kg.
DAMIZLIK DEĞERİ	+1416	-0,67	-2	-0,43	+8

İŞLEVSEL ÖZELLİKLER

DOĞUM KOLAYLIĞI	107
UZUN ÖMÜRLÜLÜK	100
SOM.HÜCRE SAYISI	99

TİP İNDEKSLERİ

BEDEN	101
SÜT TİPİ	98
MEME	107
AYAK & TIRNAK	99
TOPLAM PUAN	104

DOĞRUSAL ÖZELLİKLER

SAĞRI YÜKSEKLİĞİ	103
ÖN GÖĞÜS GENİŞLİĞİ	99
BEDEN DERİNLİĞİ	103
SÜTÇÜLÜK KARAKTERİ	105
KONDİSYON PUANI	97
SAĞRI EĞİMİ	93
SAĞRI GENİŞLİĞİ	106
ARKA AYAK AÇISI	102
AYAK DURUŞU	103
TIRNAK YÜKSEKLİĞİ	100
HAREKET YETENEĞİ	100
ÖN MEME BAĞLANTISI	104
ÖN MEME BAŞI YERLEŞİMİ	109
MEME BAŞI UZUNLUĞU	94
MEME DERİNLİĞİ	104
ARKA MEME YÜKSEKLİĞİ	109
MEME MERKEZ BAĞI	107
ARKA MEME BAŞI YERLEŞİMİ	108

88 92 96 100 104 108 112

SOY BİLGİLERİ

(BABA)
MANDEL MOE
USA 2286327

MANDEL
USA 2119526

(ANNE)
PRECIOUS
USA 17303213

TESK MARY
USA 14814683

DUSTER
USA 2147486

FAITH
USA 14395229

SÜT Kg.	YAĞ		PROTEİN		SÜT Kg.	YAĞ		PROTEİN	
305 gün	%	Kg.	%	Kg.	305 gün	%	Kg.	%	Kg.
12693	3,80	488	3,20	401	12036	3,90	472	3,30	396





FRESNO

USA 131011672

DOĞUM TARİHİ: 26.02.2001



- ⚡ MÜKEMMEL AYAK & TIRNAK
- ⚡ MÜKEMMEL MEME
- ⚡ BOYLU POSLU YAVRULAR

DAMIZLIK DEĞERLERİ

*KIZI: 108	*İŞLETME: 79	*GÜVENİLİRLİK: %71			
	SÜT Kg.	YAĞ		PROTEİN	
		%	Kg.	%	Kg.
DAMIZLIK DEĞERİ	+1086	-0,46	+5	-0,17	+22

İŞLEVSEL ÖZELLİKLER

DOĞUM KOLAYLIĞI	103
UZUN ÖMÜRLÜLÜK	103
SOM.HÜCRE SAYISI	102

TİP İNDEKSLERİ

BEDEN	110
SÜT TİPİ	104
MEME	106
AYAK & TIRNAK	108
TOPLAM PUAN	110

DOĞRUSAL ÖZELLİKLER

SAĞRI YÜKSEKLİĞİ	109
ÖN GÖĞÜS GENİŞLİĞİ	102
BEDEN DERİNLİĞİ	106
SÜTÇÜLÜK KARAKTERİ	103
KONDİSYON PUANI	101
SAĞRI EĞİMİ	106
SAĞRI GENİŞLİĞİ	102
ARKA AYAK AÇISI	108
AYAK DURUŞU	98
TIRNAK YÜKSEKLİĞİ	108
HAREKET YETENEĞİ	108
ÖN MEME BAĞLANTISI	104
ÖN MEME BAŞI YERLEŞİMİ	103
MEME BAŞI UZUNLUĞU	103
MEME DERİNLİĞİ	103
ARKA MEME YÜKSEKLİĞİ	106
MEME MERKEZ BAĞI	107
ARKA MEME BAŞI YERLEŞİMİ	105

88 92 96 100 104 108 112

SOY BİLGİLERİ

(BABA)
MARSHALL
USA 2290977

BELWOOD
USA 2103297

(ANNE)
FINESSE
USA 17105614

MARA
USA 14840387
CELSIUS
USA 2247437
FARNEY
USA 15049286

SÜT Kg.	YAĞ		PROTEİN		SÜT Kg.	YAĞ		PROTEİN	
365 gün	%	Kg.	%	Kg.	365 gün	%	Kg.	%	Kg.
13725	3,80	522	3,00	421	17348	3,60	625	3,20	555





JACOB

USA 132065115

DOĞUM TARİHİ: 18.10.2001



- ⚡ YÜKSEK SÜT VERİMİ
- ⚡ DÜZGÜN MEME
- ⚡ DÜZGÜN AYAK & TIRNAK

DAMIZLIK DEĞERLERİ

*KIZI: 110	*İŞLETME: 67	*GÜVENİLİRLİK: %73			
	SÜT Kg.	YAĞ %	PROTEİN %		
DAMIZLIK DEĞERİ	+1234	-0,50	+7	-0,26	+18

SOY BİLGİLERİ

(BABA)	MOUNTAIN								
JESTHER	USA 2070579								
FRA 5994022699	EDNA								
	USA 14189172								
(ANNE)	TESKTERRY								
TERRY	USA 2195662								
USA 124232039	MATTIE								
	USA 15336487								
SÜT Kg. 365 gün	YAĞ %	PROTEİN %	SÜT Kg. 305 gün	YAĞ %	PROTEİN %				
14628	3,50	512	3,20	468	10682	3,80	406	3,60	385

İŞLEVSEL ÖZELLİKLER

DOĞUM KOLAYLIĞI	102
UZUN ÖMÜRLÜLÜK	103
SOM.HÜCRE SAYISI	101

TİP İNDEKSLERİ

BEDEN	105
SÜT TİPİ	102
MEME	104
AYAK & TIRNAK	103
TOPLAM PUAN	105

DOĞRUSAL ÖZELLİKLER

SAĞRI YÜKSEKLİĞİ	106
ÖN GÖĞÜS GENİŞLİĞİ	105
BEDEN DERİNLİĞİ	106
SÜTÇÜLÜK KARAKTERİ	104
KONDİSYON PUANI	100
SAĞRI EĞİMİ	97
SAĞRI GENİŞLİĞİ	103
ARKA AYAK AÇISI	103
AYAK DURUŞU	103
TIRNAK YÜKSEKLİĞİ	102
HAREKET YETENEĞİ	103
ÖN MEME BAĞLANTISI	104
ÖN MEME BAŞI YERLEŞİMİ	106
MEME BAŞI UZUNLUĞU	100
MEME DERİNLİĞİ	102
ARKA MEME YÜKSEKLİĞİ	101
MEME MERKEZ BAĞI	105
ARKA MEME BAŞI YERLEŞİMİ	108





JARDIN

DEU 345379222

DOĞUM TARİHİ: 17.01.2001



- ⚡ MÜKEMMEL MEME
- ⚡ MÜKEMMEL AYAK & TIRNAK
- ⚡ UZUN ÖMÜRLÜ DÖLLER
- ⚡ ÇOK KOLAY DOĞUM

DAMIZLIK DEĞERLERİ

*KIZI: 182	*İŞLETME: 157	*GÜVENİLİRLİK: % 79			
	SÜT Kg.	YAĞ		PROTEİN	
		%	Kg.	%	Kg.
DAMIZLIK DEĞERİ	+927	-0,10	+31	+0,17	+47

İŞLEVSEL ÖZELLİKLER

DOĞUM KOLAYLIĞI				108
UZUN ÖMÜRLÜLÜK				107
SOM.HÜCRE SAYISI				97

TİP İNDEKSLERİ

BEDEN				103
SÜT TİPİ				100
MEME				107
AYAK & TIRNAK				108
TOPLAM PUAN				108

DOĞRUSAL ÖZELLİKLER

SAĞRI YÜKSEKLİĞİ				107
ÖN GÖĞÜS GENİŞLİĞİ				101
BEDEN DERİNLİĞİ				102
SÜTÇÜLÜK KARAKTERİ				103
KONDİSYON PUANI				98
SAĞRI EĞİMİ				94
SAĞRI GENİŞLİĞİ				102
ARKA AYAK AÇISI				106
AYAK DURUŞU				98
TIRNAK YÜKSEKLİĞİ				102
HAREKET YETENEĞİ				107
ÖN MEME BAĞLANTISI				103
ÖN MEME BAŞI YERLEŞİMİ				107
MEME BAŞI UZUNLUĞU				97
MEME DERİNLİĞİ				104
ARKA MEME YÜKSEKLİĞİ				107
MEME MERKEZ BAĞI				107
ARKA MEME BAŞI YERLEŞİMİ				109

88 92 96 100 104 108 112

SOY BİLGİLERİ

(BABA)
JOCKO BESN
FRA 5694028588

BESNE BUCK
FRA 4486041658

PALA
FRA 5691017484

(ANNE)
DEA
DEU 341062043

TONIC
USA 2074727

DELFI
DEU 1012098546

SÜT Kg.	YAĞ	PROTEİN	SÜT Kg.	YAĞ	PROTEİN
305gün	%	Kg.	305gün	%	Kg.
12086	4,05	490	10771	4,46	480





JOCKMON

DEU 347303216

DOĞUM TARİHİ: 11.09.2001



- ⚡ MÜKEMMEL SÜT VERİMİ
- ⚡ MÜKEMMEL MEME
- ⚡ MÜKEMMEL AYAK & TIRNAK
- ⚡ UZUN ÖMÜRLÜ DÖLLER

DAMIZLIK DEĞERLERİ

*KIZI: 152	*İŞLETME: 109	*GÜVENİLİRLİK: % 78			
	SÜT Kg.	YAĞ %		PROTEİN %	
DAMIZLIK DEĞERİ	+2081	-0,41	+48	-0,19	+52

İŞLEVSEL ÖZELLİKLER

DOĞUM KOLAYLIĞI			
UZUN ÖMÜRLÜLÜK			107
SOM.HÜCRE SAYISI			99

TİP İNDEKSLERİ

BEDEN			103
SÜT TİPİ			101
MEME			105
AYAK & TIRNAK			105
TOPLAM PUAN			106

DOĞRUSAL ÖZELLİKLER

SAĞRI YÜKSEKLİĞİ			105
ÖN GÖĞÜS GENİŞLİĞİ			100
BEDEN DERİNLİĞİ			103
SÜTÇÜLÜK KARAKTERİ			104
KONDİSYON PUANI			98
SAĞRI EĞİMİ			100
SAĞRI GENİŞLİĞİ			98
ARKA AYAK AÇISI			101
AYAK DURUŞU			96
TIRNAK YÜKSEKLİĞİ			104
HAREKET YETENEĞİ			103
ÖN MEME BAĞLANTISI			101
ÖN MEME BAŞI YERLEŞİMİ			101
MEME BAŞI UZUNLUĞU			105
MEME DERİNLİĞİ			99
ARKA MEME YÜKSEKLİĞİ			107
MEME MERKEZ BAĞI			106
ARKA MEME BAŞI YERLEŞİMİ			104

88 92 96 100 104 108 112

SOY BİLGİLERİ

(BABA)
JOCKO
FRA 5694028588

(ANNE)
MONTANA
DEU 340969081

BESNE BUCK
FRA 4486041658

PALA
FRA 5691017484

CELSIUS
NLD 460508522

MAIGLUECK
DEU 1015148178

SÜT Kg.	YAĞ		PROTEİN		SÜT Kg.	YAĞ		PROTEİN	
305gün	%	Kg.	%	Kg.	305gün	%	Kg.	%	Kg.
12649	4,57	578	3,45	436	12636	4,00	505	3,29	416





LEXUS

USA 60623255

DOĞUM TARİHİ: 26.11.2001



- ⚡ YÜKSEK SÜT VERİMİ
- ⚡ MÜKEMMEL MEME
- ⚡ BOYLU POSLU YAVRULAR

DAMIZLIK DEĞERLERİ

*KIZI: 62	*İŞLETME: 47	*GÜVENİLİRLİK: %68			
	SÜT Kg.	YAĞ		PROTEİN	
		%	Kg.	%	Kg.
DAMIZLIK DEĞERİ	+1274	-0,53	+6	-0,30	+16

İŞLEVSEL ÖZELLİKLER

DOĞUM KOLAYLIĞI			103
UZUN ÖMÜRLÜLÜK			104
SOM.HÜCRE SAYISI			103

TİP İNDEKSLERİ

BEDEN			109
SÜT TİPİ			103
MEME			110
AYAK & TIRNAK			102
TOPLAM PUAN			110

DOĞRUSAL ÖZELLİKLER

SAĞRI YÜKSEKLİĞİ			111
ÖN GÖĞÜS GENİŞLİĞİ			103
BEDEN DERİNLİĞİ			110
SÜTÇÜLÜK KARAKTERİ			108
KONDİSYON PUANI			99
SAĞRI EĞİTİMİ			99
SAĞRI GENİŞLİĞİ			99
ARKA AYAK AÇISI			101
AYAK DURUŞU			101
TIRNAK YÜKSEKLİĞİ			105
HAREKET YETENEĞİ			101
ÖN MEME BAĞLANTISI			107
ÖN MEME BAŞI YERLEŞİMİ			106
MEME BAŞI UZUNLUĞU			101
MEME DERİNLİĞİ			110
ARKA MEME YÜKSEKLİĞİ			108
MEME MERKEZ BAĞI			108
ARKA MEME BAŞI YEİLEŞİMİ			105

88 92 96 100

105

108

SOY BİLGİLERİ

(BABA)
MARSHALL
USA 2290977

BELWOOD
USA 2103297

(ANNE)
LEXA
USA 17211277

MARA
USA 14840387
DUSTER
USA 2147486
LENA
USA 14947641

SÜT Kg.	YAĞ		PROTEİN		SÜT Kg.	YAĞ		PROTEİN	
305gün	%	Kg.	%	Kg.	305gün	%	Kg.	%	Kg.
16385	4,40	718	2,90	478	11279	3,50	399	3,00	340





LUCKY MIKE

NLD 255749372

DOĞUM TARİHİ: 22.01.1999



- ⚡ MÜKEMMEL MEME
- ⚡ MÜKEMMEL AYAK & TIRNAK
- ⚡ UZUN ÖMÜRLÜ DÖLLER
- ⚡ BOYLU POSLU YAVRULAR

DAMIZLIK DEĞERLERİ

*KIZI: 7862	*İŞLETME: 2929	*GÜVENİLİRLİK: %98			
	SÜT Kg.	YAĞ %	PROTEİN %		
DAMIZLIK DEĞERİ	+656	-0,31	+1	+0,01	+23

İŞLEVSEL ÖZELLİKLER

DOĞUM KOLAYLIĞI	104
UZUN ÖMÜRLÜLÜK	107
SOM.HÜCRE SAYISI	96

TİP İNDEKSLERİ

BEDEN	108
SÜT TİPİ	105
MEME	110
AYAK & TIRNAK	108
TOPLAM PUAN	112

DOĞRUSAL ÖZELLİKLER

SAĞRI YÜKSEKLİĞİ	108
ÖN GÖĞÜS GENİŞLİĞİ	97
BEDEN DERİNLİĞİ	103
SÜTÇÜLÜK KARAKTERİ	107
KONDİSYON PUANI	96
SAĞRI EĞİMİ	104
SAĞRI GENİŞLİĞİ	93
ARKA AYAK AÇISI	109
AYAK DURUŞU	98
TIRNAK YÜKSEKLİĞİ	104
HAREKET YETENEĞİ	107
ÖN MEME BAĞLANTISI	107
ÖN MEME BAŞI YERLEŞİMİ	110
MEME BAŞI UZUNLUĞU	101
MEME DERİNLİĞİ	106
ARKA MEME YÜKSEKLİĞİ	103
MEME MERKEZ BAĞI	103
ARKA MEME BAŞI YERLEŞİMİ	107

88 92 96 100 104 108 112

SOY BİLGİLERİ

(BABA)	SPRINGS USA 1920807
LEO NLD 777133097	LENORA NLD 509257011
(ANNE)	CELSIUS NLD 460508522
ALBERTJE NLD 202437378	ALBERTJE NLD 142232079

SÜT Kg. 305gün	YAĞ %	Kg.	PROTEİN %	Kg.	SÜT Kg. 305gün	YAĞ %	Kg.	PROTEİN %	Kg.
13455	3,95	531	3,25	437	13074	4,17	545	3,32	434





LUPPY

USA 60475783

DOĞUM TARİHİ: 23.06.2001



- ⚡ MÜKEMMEL MEME
- ⚡ MÜKEMMEL AYAK & TIRNAK
- ⚡ BOYLU POSLU YAVRULAR
- ⚡ KOLAY DOĞUM

DAMIZLIK DEĞERLERİ

*KIZI: 176	*İŞLETME: 158	*GÜVENİLİRLİK: %94			
	SÜT Kg.	YAĞ %		PROTEİN %	
DAMIZLIK DEĞERİ	+1031	-0,53	-4	-0,19	+18

İŞLEVSEL ÖZELLİKLER

DOĞUM KOLAYLIĞI	105
UZUN ÖMÜRLÜLÜK	101
SOM.HÜCRE SAYISI	104

TİP İNDEKSLERİ

BEDEN	105
SÜT TİPİ	104
MEME	110
AYAK & TIRNAK	108
TOPLAM PUAN	111

DOĞRUSAL ÖZELLİKLER

SAĞRI YÜKSEKLİĞİ	104
ÖN GÖĞÜS GENİŞLİĞİ	105
BEDEN DERİNLİĞİ	105
SÜTÇÜLÜK KARAKTERİ	99
KONDİSYON PUANI	104
SAĞRI EĞİMİ	98
SAĞRI GENİŞLİĞİ	105
ARKA AYAK AÇISI	104
AYAK DURUŞU	96
TIRNAK YÜKSEKLİĞİ	104
HAREKET YETENEĞİ	105
ÖN MEME BAĞLANTISI	108
ÖN MEME BAŞI YERLEŞİMİ	104
MEME BAŞI UZUNLUĞU	99
MEME DERİNLİĞİ	105
ARKA MEME YÜKSEKLİĞİ	112
MEME MERKEZ BAĞI	109
ARKA MEME BAŞI YERLEŞİMİ	108

88 92 96 100 104 108 112

SOY BİLGİLERİ

(BABA)	BELWOOD	USA 2103297			
MARSHALL	USA 2290977				
(ANNE)	MARA	USA 14840387			
LINDA	PATRON	USA 2160458			
USA 120067802	AEROSTAR	USA 15182875			
SÜT Kg.	YAĞ	PROTEİN	SÜT Kg.	YAĞ	PROTEİN
305 gün	% Kg.	% Kg.	305 gün	% Kg.	% Kg.
14490	3,70 530	3,00 439	14620	5,30 777	3,10 455





SPARTA

USA 132395373

DOĞUM TARİHİ: 26.11.2001



- ⚡ YÜKSEK SÜT VERİMİ
- ⚡ MÜKEMMEL MEME
- ⚡ DÜZGÜN AYAK & TIRNAK
- ⚡ ÇOK KOLAY DOĞUM

DAMIZLIK DEĞERLERİ

*KIZI: 68	*İŞLETME: 49	*GÜVENİLİRLİK: %70			
	SÜT Kg.	YAĞ		PROTEİN	
		%	Kg.	%	Kg.
DAMIZLIK DEĞERİ	+1236	-0,14	+40	-0,20	+24

İŞLEVSEL ÖZELLİKLER

DOĞUM KOLAYLIĞI	108
UZUN ÖMÜRLÜLÜK	103
SOM.HÜCRE SAYISI	100

TİP İNDEKSLERİ

BEDEN	104
SÜT TİPİ	99
MEME	109
AYAK & TIRNAK	103
TOPLAM PUAN	108

DOĞRUSAL ÖZELLİKLER

SAĞRI YÜKSEKLİĞİ	104
ÖN GÖĞÜS GENİŞLİĞİ	98
BEDEN DERİNLİĞİ	103
SÜTÇÜLÜK KARAKTERİ	106
KONDİSYON PUANI	97
SAĞRI EĞİMİ	102
SAĞRI GENİŞLİĞİ	104
ARKA AYAK AÇISI	107
AYAK DURUŞU	98
TIRNAK YÜKSEKLİĞİ	105
HAREKET YETENEĞİ	106
ÖN MEME BAĞLANTISI	104
ÖN MEME BAŞI YERLEŞİMİ	106
MEME BAŞI UZUNLUĞU	100
MEME DERİNLİĞİ	107
ARKA MEME YÜKSEKLİĞİ	110
MEME MERKEZ BAĞI	107
ARKA MEME BAŞI YERLEŞİMİ	106

88 92 96 100 104 108 112

SOY BİLGİLERİ

(BABA)	BELWOOD								
MARSHALL	USA 2103297								
USA 2290977	MARA								
	USA 14840387								
(ANNE)	CONVINCER								
SYLVIA	USA 2249055								
USA 128929614	SELENA								
	USA 121938897								
SÜT Kg.	YAĞ	PROTEİN	SÜT Kg.	YAĞ	PROTEİN				
305 gün	%	Kg.	%	Kg.	%	Kg.			
12652	4,20	536	3,10	388	17201	3,40	586	2,9	490





WILDMAN

USA 130803069

DOĞUM TARİHİ: 19.01.2001



- ⚡ YÜKSEK SÜT VERİMİ
- ⚡ MÜKEMMEL MEME
- ⚡ BOYLU POSLU YAVRULAR

DAMIZLIK DEĞERLERİ

*KIZI: 93	*İŞLETME: 58	*GÜVENİLİRLİK: %72			
	SÜT Kg.	YAĞ %	Yağ Kg.	PROTEİN %	Protein Kg.
DAMIZLIK DEĞERİ	+1573	-0,52	+18	-0,27	+28

İŞLEVSEL ÖZELLİKLER

DOĞUM KOLAYLIĞI				104
UZUN ÖMÜRLÜLÜK				96
SOM.HÜCRE SAYISI				101

TİP İNDEKSLERİ

BEDEN				109
SÜT TİPİ				102
MEME				109
AYAK & TIRNAK				102
TOPLAM PUAN				109

DOĞRUSAL ÖZELLİKLER

SAĞRI YÜKSEKLİĞİ				110
ÖN GÖĞÜS GENİŞLİĞİ				103
BEDEN DERİNLİĞİ				109
SÜTÇÜLÜK KARAKTERİ				108
KONDİSYON PUANI				98
SAĞRI EĞİMİ				98
SAĞRI GENİŞLİĞİ				106
ARKA AYAK AÇISI				105
AYAK DURUŞU				99
TIRNAK YÜKSEKLİĞİ				107
HAREKET YETENEĞİ				104
ÖN MEME BAĞLANTISI				107
ÖN MEME BAŞI YERLEŞİMİ				100
MEME BAŞI UZUNLUĞU				105
MEME DERİNLİĞİ				106
ARKA MEME YÜKSEKLİĞİ				114
MEME MERKEZ BAĞI				105
ARKA MEME BAŞI YERLEŞİMİ				102

88 92 96 100 104 108 112

SOY BİLGİLERİ

(BABA)
MARSHALL
USA 2290977

BELWOOD
USA 2103297

MARA
USA 14840387

(ANNE)
WYNONA
USA 123508757

WINCHESTER
USA 2205082

TEMPTIOUS
USA 15638662

SÜT Kg.	YAĞ %	Yağ Kg.	PROTEİN %	Protein Kg.	SÜT Kg.	YAĞ %	Yağ Kg.	PROTEİN %	Protein Kg.
305 gün					305 gün				
13420	3,80	515	3,20	430	14457	3,80	551	3,00	431





RUBIN

DEU 935217438

DOĞUM TARİHİ: 18.09.2001



- ⚡ YÜKSEK SÜT VERİMİ
- ⚡ DÜZGÜN MEME YAPISI
- ⚡ DÜZGÜN AYAK & TIRNAK

DAMIZLIK DEĞERLERİ

*KIZI: 89	*İŞLETME:75	*GÜVENİLİRLİK: %74			
	SÜT Kg.	YAĞ		PROTEİN	
		%	Kg.	%	Kg.
DAMIZLIK DEĞERİ	+313	-0,42	-18	+0,05	+15

SOY BİLGİLERİ

(BABA)
RUMBA
DEU 605190

RALBO
DEU 49704

STUTZI
AT 477737946

(ANNE)
MANUELA
DEU 19456987

REPORT
DEU 21523

MANDEL
DEU 19267044

SÜT Kg.	YAĞ		PROTEİN		SÜT Kg.	YAĞ		PROTEİN	
305 gün	%	Kg.	%	Kg.	305 gün	%	Kg.	%	Kg.
12471	4,56	569	3,35	418	9343	3,89	364	3,33	311

DOĞRUSAL ÖZELLİKLER

SAGRI YÜKSEKLİĞİ	102
ÖN GÖĞÜS GENİŞLİĞİ	102
BEDEN DERİNLİĞİ	104
SÜTÇÜLÜK KARAKTERİ	104
KONDİSYON PUANI	101
SAGRI EĞİMİ	102
SAGRI GENİŞLİĞİ	98
ARKA AYAK AÇISI	103
AYAK DURUŞU	102
TIRNAK YÜKSEKLİĞİ	104
HAREKET YETENEĞİ	104
ÖN MEME BAĞLANTISI	105
ÖN MEME BAŞI YERLEŞİMİ	96
MEME BAŞI UZUNLUĞU	102
MEME DERİNLİĞİ	104
ARKA MEME YÜKSEKLİĞİ	103
MEME MERKEZ BAĞI	101
ARKA MEME BAŞI YERLEŞİMİ	103





PLAYFAST

DEU 933944621

DOĞUM TARİHİ: 27.08.2000



⚡ MÜKEMMEL AYAK & TIRNAK

DAMIZLIK DEĞERLERİ

	*KIZI:66	*İŞLETME:63		*GÜVENİLİRLİK:71	
		SÜT Kg.	YAĞ %	PROTEİN %	Kg.
DAMIZLIK DEĞERİ	-145	-0,06	-11	-0,04	-2

İŞLEVSEL ÖZELLİKLER

DOĞUM KOLAYLIĞI	103
UZUN ÖMÜRLÜLÜK	107
SOM.HÜCRE SAYISI	105

TİP İNDEKSLERİ

KAPASİTE	102
SÜTÇÜLÜK ÖZELLİĞİ	103
MEME	98
AYAK & TIRNAK	116
TOPLAM PUAN	106

DOĞRUSAL ÖZELLİKLER

SAĞRI YÜKSEKLİĞİ	105
ÖN GÖĞÜS GENİŞLİĞİ	104
BEDEN DERİNLİĞİ	100
SÜT TİPİ	97
KONDİSYON PUANI	104
SAĞRI EĞİMİ	103
SAĞRI GENİŞLİĞİ	92
ARKA AYAK AÇISI	114
AYAK DURUŞU	92
TIRNAK YÜKSEKLİĞİ	117
HAREKET YETENEĞİ	115
ÖN MEME BAĞLANTISI	99
ÖN MEME BAŞI YERLEŞİMİ	96
MEME BAŞI UZUNLUĞU	114
MEME DERİNLİĞİ	102
ARKA MEME YÜKSEKLİĞİ	94
MEME MERKEZ BAĞI	99
ARKA MEME BAŞI YEİLEŞİMİ	97

88 92 96 100 104 108 112

SOY BİLGİLERİ

(BABA)
PLAYBOY
ITA 121470

(ANNE)
HERRIN
DEU 16669001

EMORY
USA 181329

MILENA
ITA 000102986

STRIFAST
DEU 13687036

HEDINA
DEU 16238512

SÜT Kg. 305 gün	YAĞ %	Kg.	PROTEİN %	Kg.	SÜT Kg. 305 gün	YAĞ %	Kg.	PROTEİN %	Kg.
12455	4,84	603	3,96	493	13856	3,82	529	3,62	501





DÖL KONTROLÜ



AĞAOĞLU

TR 5405767 13.07.2002

BABA

ANNE

PREDELLO
DEU 800285

ZEYTİN
10654

AKIN

TR 1622566 17.04.2000

BABA

ANNE

TANDY
USA 2200744

TR 160021106723

BURDURLU

TR 1564824 23.05.2001

BABA

ANNE

LAKE
DEU 800303

UOVA
VR 10265B

ÇAY

TR 390061C 25.05.2001

BABA

ANNE

BASAR
DEU 800166

TR 390020904916

ÇINAR

TR 167260A 14.07.2002

BABA

ANNE

PREDELLO
DEU 800285

EBRU
TR 160018305008

DENİZ

TR 2009529 02.06.2001

BABA

ANNE

LAKE
DEU 800303

SERAP
TR 200001300517

HAYRETTİN

TR 170017G 09.05.2003

BABA

ANNE

EDWIN
USA 2282977

GAYE
TR 170002500348

KORU

TR 1630560 10.08.2001

BABA

ANNE

LESTER
DEU 840031

AYNUR
DEU 13412213

LAY

TR 4224854 02.05.2001

BABA

ANNE

PREDELLO
DEU 800285

TATAR
TR 420003200867



MC - HAYVANCILIK
TARIM ÖZEL VETERİNERLİK HİZMETLERİ
İNŞ. TAAH. TUR. SAN. TİC. LTD. ŞTİ.



ANTALYA İLİ
DAMIZLIK SIĞIR YETİŞTİRİCİLERİ BİRLİĞİ

Merkez Büro Tel: 0 242 335 18 74 - Fax: 335 18 75 **İRTİBAT BÜROSU** Yeniköy Tel: 0 242 421 29 38 - Fax: 421 29 34



MC HAYVANCILIK
TARIM ÖZEL VETERİNER HİZMETLERİ
İNŞ. TAAH. TUR. SAN. TİC. LTD. ŞTİ. TEL: 0 242 421 29 38 - Fax: 421 29 34

* Sigorta İlemleri
* Gebe Düve
Alım, Satımı
* Suni
Tohumlama
* Soykütüğü
* Ön Soykütüğü
* Sınıflandırma
* Küpeleme
* Sürü
Yönetimi
* Rasyon
Hazırlama
* Proje
Danışmanlığı

* Jeneratör Çe itleri
* Süt Sa Ğım Makinaları
* Krom Çelik Gü üm Çe itleri
* Otomatik Hayvan sulukları
* Yardımcı Buza Ğı
Do um Arabası
* Tekmelik
* Buza Ğı biberonları,
Emzikli Kovalar
* Her Türlü Dezenfektan
Ha ere laçları

TERCİH SİZDEN, HİZMET BİZDEN...



Hizmetlerimiz

- * Sigorta İlemleri
- * Gebe Düve
Alım, Satım
- * Suni Tohumlama
- * Soy Kütü ü
- * Ön Soy Kütü ü
- * Sınıflandırma
- * Küpeleme
- * Sürü Yönetimi
- * Rasyon Hazırlama
- * Proje Danışmanlığı

Alet ve Ekipmanlarımız

- * Jeneratör Çe itleri
- * Süt Sa Ğım Makinaları
- * Krom Çelik Gü üm Çe itleri
- * Otomatik Hayvan sulukları
- * Yardımcı Buza Ğı
Do um Arabası
- * Tekmelik
- * Buza Ğı biberonları,
Emzikli Kovalar
- * Her Türlü Dezenfektan
Ha ere laçları

Besleme Ürünleri

- * Her Türlü Vitamin
Mineral, Yem Katkı
Maddeleri ve premix
- * By-Pass Ya ları
- * Yüksek Enerji Katkıları
- * Maya - Maya Kültürü
Soda - Mermer Tozu
- * Yalama Ta Ğı
- * Yem Bitkileri Tohumu
- * Mısır, Sorgum, Yonca
Korunga, Tritikale vb.

Adres: Bahçeyaka Mah. Şehit Ahmet Adalı Cad. Altun İşh. No: 2/38 Yeniköy - Döşemealtı /ANTALYA

Merkez Büro Tel : (0 .242) 335 18 74 - Fax: (0. 242) 335 18 75

İrtibat Bürosu Tel: (0.242) 421 29 38 - Faks: (0.242) 421 29 34



ANTALYA İLİ
DAMIZLIK SIĞIR YETİŞTİRİCİLERİ BİRLİĞİ
HAYVAN HASTANESİ



HİZMETLERİMİZ

- 1-Genel Muayene,
- 2-Acil Müdahale,
- 3-Her Türlü Operasyon,
- 4-Yoğun Bakım Hizmetleri,
- 5-Hastanede veya İşletmede Röntgen,
- 6-Hastanede veya İşletmede Ultrason,
- * Tüm organların muayenesi,
- * Rahim, yumurtalık muayenesi ve kist teşhisi,
- * Gebelik teşhisi,
- * Yavru gelişiminin izlenmesi,
- 7-Laboratuvar Hizmetleri,
- * Mikroskobik tahliller,
- * Hemogram,
- * Biyokimya tahlilleri,
- * İdrar ve gaita muayenesi,
- * Mikrobiyolojik tahliller,
- * Somatik hücre sayımı (Taşınabilir.)
- 8-Büyükbaş, küçükbaş, kedi ve köpek aşıları,
- 9-Suni Tohumlama Hizmetleri,
- 10-Hasta Takip Sistemi,
- 11-Veteriner İlaçları İle Her Türlü Tedavi,
- 12-Koruyucu Hekimlik Hizmetleri,
- 13-Yayım ve Danışmanlık Hizmetleri.

Adres: Yeniköy Mahallesi Atatürk Cad. Döşemealtı - Beldesi - ANTALYA

Tel: 0.242.421 43 07 Fax: 0.242.421 43 08



ANTALYA İLİ
DAMIZLIK SIĞIR YETİŞTİRİCİLERİ BİRLİĞİ



2008 YILI
SUNİ TOHURLAMA UYGULAMA FİYATLARI

BOĞANIN ADI	SAYFA NO	IRKI	1. UYGULAMA FİYATI	2. UYGULAMA FİYATI
ACTIVITS	7	HF	70,00	50,00
ARAMIS	8	HF	60,00	40,00
CASIMIR	9	HF	65,00	45,00
CLASSIC	10	HF	70,00	50,00
DAWSON	11	HF	60,00	40,00
DEANN	12	HF	95,00	75,00
DENNIS	13	HF	75,00	55,00
FRESNO	14	HF	75,00	55,00
JACOB	15	HF	60,00	40,00
JARDIN	16	HF	80,00	60,00
JOCKMON	17	HF	65,00	45,00
LEXUS	18	HF	95,00	75,00
LUCKY MIKE	19	HF	80,00	60,00
LUPPY	20	HF	70,00	50,00
SPARTA	21	HF	105,00	85,00
WILDMAN	22	HF	90,00	70,00
RUBIN	23	SIM	70,00	50,00
PLAYFAST	24	BSW	55,00	35,00
DÖL KONTROLÜ	25	HF	30,00	20,00

Uygulama fiyatı bir yıllık olarak planlanmıştır. Döviz fiyatlarında meydana gelebilecek aşırı dalgalanmalar fiyatlara yansıtılacaktır.

MERKEZ : 242. 335 18 74 FAX: 335 18 75 - HAYVAN HASTANESİ : 242. 421 43 07 FAX: 421 43 08

KORKUTELİ ŞUBE: 242. 643 52 01 FAX: 643 42 71 - ELMALI ŞUBE : 242. 618 80 68 FAX: 618 81 68

SUNİ TOHURLAMA EKİPLERİ

MERKEZ	KORKUTELİ	ELMALI	SERİK
533 695 70 17	533 695 64 76	533 205 33 16	533 205 33 19
533 695 70 18	533 695 64 88		
533 659 64 79			
533 957 86 92			